



**ADMO**  
ASSOCIAZIONE DONATORI  
MIDOLLO OSSEO

Emilia Romagna

Una Colomba

per La

Vita



"Sono un TIPO DOLCE  
e DUE VOLTE BUONO"

PER CHI È IN ATTESA DI  
TRAPIANTO DI MIDOLLO OSSEO  
SOLO 1 PERSONA SU 100.000 È IL TIPO GIUSTO.  
**SCEGLI UNA COLOMBA ADMO**  
NELLE PIAZZE ITALIANE  
PER DIVULGARE IL MESSAGGIO DI SOLIDARIETÀ  
E PER RACCOGLIERE FONDI A SOSTEGNO  
DELLE ATTIVITÀ DI SENSIBILIZZAZIONE E ISCRIZIONE  
AL REGISTRO DONATORI (IBMDR).



[ADMOEMILIAROMAGNA.IT](http://ADMOEMILIAROMAGNA.IT)

**Da oltre 30 anni Fondazione ADMO Emilia Romagna ETS si impegna per salvare la vita a tutti i pazienti colpiti da leucemia e altre gravi malattie del sangue che necessitano di un trapianto di midollo osseo, sensibilizzando ed iscrivendo nuovi donatori.**

Barbara è una di quelle persone la cui vita è stata cambiata da una di queste malattie.

Leggi l'intera storia di Barbara sul nostro sito: [admoemiliaromagna.it](http://admoemiliaromagna.it)



*"Sapevo che il quarantesimo compleanno avrebbe segnato un punto di svolta nella mia vita ma mai avrei immaginato ciò che mi sarebbe accaduto in modo così dirompente.*

*Ero madre di 3 figlie piccole quando ho avuto la notizia di avere un tumore al sangue..qualcosa di cui non avevo neanche mai sentito parlare.. Il mondo ti cade addosso insieme a tutto ciò che hai costruito fino a quell'istante.*

*Passavo ore interminabili ricoverata fissando il soffitto e disperandomi per il terrore di non vedere crescere le mie bambine.*

***Oggi, a quasi 10 anni dal trapianto, le guardo trasformarsi in donne meravigliose e mi rendo conto che senza il gesto della mia donatrice questo non sarebbe stato possibile."***

**Insieme possiamo concretamente aiutare tutti coloro che, in questo momento, stanno combattendo la loro battaglia per la vita.**

Oggi il 30% dei pazienti non riesce a trovare un donatore compatibile. ADMO desidera dare questa opportunità di guarigione a tutti coloro che ne necessitano.

La Fondazione sostiene un costo di 40€ per l'iscrizione al registro di un donatore di midollo osseo. Il vostro contributo può essere decisivo per giungere ad un maggior numero di trapianti salvavita!

**Le persone in attesa di trapianto, insieme alle loro famiglie e ai loro cari, non possono più aspettare. Ogni potenziale donatore è una nuova Speranza per ciascuno di loro.**

**Solo INSIEME possiamo aiutarli e donare NUOVE SPERANZE DI VITA**

### **COLOMBA**

Maina - 750 grammi

Simbolo classico della tradizione pasquale, proposta in tre varianti:

**Classica:** con scorze di arancia candite da fresco

**Cioccolotta:** con gocce di puro cioccolato fondente, senza canditi

**Pera e cioccolato:** con pere candite e gocce di cioccolato fondente.

**Offerta Minima 14 €**



### **COLOMBA ALLA CREMA DI CIOCCOLATO**

Maina - 750 grammi

Colomba farcita con crema al cioccolato e ricoperta di glassa e scaglie di cioccolato.

**Offerta Minima 14 €**



### **GRAN COLOMBA**

Maina - 1 KG

Il gusto della colomba Classica, confezionata in cappelliera con nastro e cartiglio ADMO.

**Offerta Minima 20€**



### **UOVO DI CIOCCOLATO**

Eurobaiocchi - 350 grammi

Squisito cioccolato al latte o fondente con sorpresa.

**Offerta Minima 15 €**



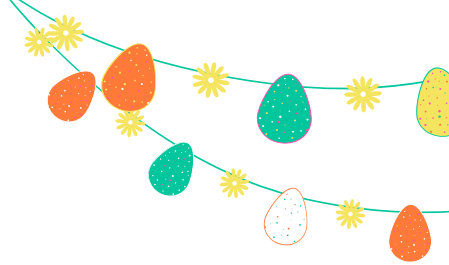
### **BOX OVETTI**

Dolcem - 100 grammi

Ovetti assortiti al cioccolato al latte e fondente  
Non contiene glutine.

**Offerta Minima 7 €**





## COME PARTECIPARE ALLA CAMPAGNA

### PER LE AZIENDE

**REGALI SOLIDALI:** Scegliete tra le nostre numerose proposte, compilate il **modulo d'ordine** e accordatevi per la consegna.

Un gesto buono e generoso per Clienti, Dipendenti e Fornitori.

**CESTE PASQUALI:** Personalizzate le vostre ceste con i prodotti ADMO. Contattate la nostra sede più vicina per concordare la soluzione più adatta alle vostre esigenze. **All'offerta minima per i singoli prodotti sarà richiesto un contributo liberale aggiuntivo per l'attività di confezionamento.**

**STRENNA PASQUALE:** una donazione liberale ad ADMO in sostituzione dei tradizionali regali aziendali è un segnale di forte responsabilità sociale d'impresa. Avrete l'opportunità di comunicare la vostra scelta con un **biglietto pasquale ADMO o una mail personalizzata.**

### PER I PRIVATI

**REGALI SOLIDALI:** scegli i prodotti ADMO per festeggiare la Pasqua ed il tuo regalo sarà DUE VOLTE BUONO.

**AMBASCIATORE ADMO:** aiutaci a promuovere la Campagna, raccogli gli ordini tra i tuoi amici e contatta la sede ADMO più vicina per accordarti per la consegna.

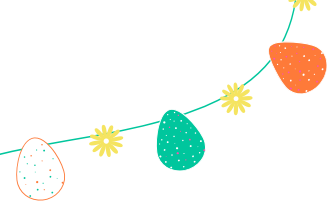
**DONAZIONE LIBERALE:** fai una donazione in sostituzione dei classici regali natalizi e potrai comunicarlo ad amici e parenti con biglietti e lettere di auguri personalizzati ADMO.

## COME EFFETTUARE LA DONAZIONE

**Tramite Bonifico bancario: IBAN IT61E0854213200000000303472**

BCC Banca Credito Cooperativo ravennate forlivese e imolese

Intestato ADMO Emilia Romagna



## COME PARTECIPARE ALLA CAMPAGNA

**Le sedi ADMO sono a vostra disposizione per fornirvi maggiori informazioni. E' possibile effettuare ordinazioni contattando le sedi o direttamente nell'area dedicata sul sito [www.admoemiliaromagna.it](http://www.admoemiliaromagna.it)**

### **ADMO ER - Sede Operativa Bologna**

c/o Policlinico Sant'Orsola Malpighi - Padiglione  
25 - Via G. Massarenti 9 - 40138 Bologna (BO)  
0512144741 - 3341355884  
[bologna@admoemiliaromagna.it](mailto:bologna@admoemiliaromagna.it)

### **ADMO ER - Sede Operativa Parma**

c/o Osp. Maggiore - Pad. 23  
Via A. Gramsci 14 - 43126 Parma  
3341819236  
[parma@admoemiliaromagna.it](mailto:parma@admoemiliaromagna.it)

### **ADMO ER - Sede Operativa Faenza**

Via Cavour 10/B - 48018 Faenza  
054627084  
[faenza@admoemiliaromagna.it](mailto:faenza@admoemiliaromagna.it)

### **ADMO ER - Sede Operativa Piacenza**

c/o Osp. Civile  
Via Taverna 49 - 29121 Piacenza  
3343802543  
[piacenza@admoemiliaromagna.it](mailto:piacenza@admoemiliaromagna.it)

### **ADMO ER - Sede Operativa Ferrara**

c/o Agire Sociale  
Via Ravenna 52- 44124 Ferrara  
3484011838  
[ferrara@admoemiliaromagna.it](mailto:ferrara@admoemiliaromagna.it)

### **ADMO ER - Sede Operativa Ravenna**

3921197476 - 3351704499  
[ravenna@admoemiliaromagna.it](mailto:ravenna@admoemiliaromagna.it)

### **ADMO ER - Sede Operativa Reggio Emilia**

c/o Casa del Dono  
Via Muzio Clementi 2/A - 42123 RE  
3341369246 - 3351707212  
[reggio@admoemiliaromagna.it](mailto:reggio@admoemiliaromagna.it)

### **ADMO ER - Sede Operativa Forlì-Cesena**

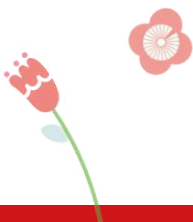
c/o Casa del Donatore  
Via G. della Torre 7 - 47121 Forlì  
3921197476 - 3351704499  
[forlicesena@admoemiliaromagna.it](mailto:forlicesena@admoemiliaromagna.it)

### **ADMO ER - Sede Operativa Rimini**

3921197476 - 3351704499  
[rimini@admoemiliaromagna.it](mailto:rimini@admoemiliaromagna.it)

### **ADMO ER - Sede Operativa Modena**

c/o Policlinico di Modena - Ingresso 19/bis  
Via del Pozzo 71 - 41124 Modena  
0594224413 - 3926119862  
[modena@admoemiliaromagna.it](mailto:modena@admoemiliaromagna.it)





## Fondazione **ADMO** Emilia Romagna **ETS**

è iscritta al Registro Unico Nazionale terzo Settore RUNTS nella sezione G - Altri Enti del terzo settore.

**Codice Fiscale 92039850349**



Per le persone fisiche, il 30% dell'erogazione liberale è **detraibile dall'imposta fino ad importo massimo annuo di spesa di 30.000 euro** (art 83, c 1, D Lgs 117/17) o in alternativa è **deducibile nel limite del 10% del reddito complessivo dichiarato** (art 83, c 2, D Lgs 117/17).

Per gli enti e le società, l'erogazione liberale è **deducibile nel limite del 10% del reddito complessivo dichiarato** (art 83, c 2, D Lgs 117/17)





# ADMO

ASSOCIAZIONE DONATORI  
MIDOLLO OSSEO

Emilia Romagna

Grazie per essere al nostro fianco  
nella lotta alla leucemia e  
alle altre malattie del sangue!

L'intero ricavato della Campagna Solidale  
**"Una Colomba per la Vita 2025"**  
verrà destinato al sostegno del  
Progetto di Sensibilizzazione ed  
iscrizione di potenziali donatori  
di midollo osseo

Una Colomba

per La

Vita

